

Programme de conférences 2018-2019 organisées par ABCDE

Association Bressane Citoyenne de Débats et d'Echanges

Réservation et contact : abcde.bresse@gmail.com

Place de la Mairie 01340 Montrevel en Bresse

Jeudi 18 octobre à 20 h

Salle des fêtes de Saint-Trivier-de-Courtes

« Ados : entre amour et autorité »



par **Emmanuelle PIQUET**,

psychologue, représentante de la thérapie brève et stratégique issue du Mental Research Institute de l'École de Palo Alto en France et en Europe francophone.



Vendredi 16 novembre à 20 h

Salle des fêtes de Saint-Martin-le-Châtel

« Le monde d'aujourd'hui au regard de la première guerre mondiale »

par **Bruno BENOIT**, historien, Université de Lyon.

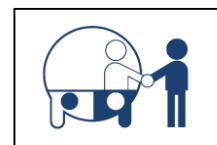
Vendredi 14 Décembre à 20 h

Salle des fêtes de Confrançon

« Sortir du tout voiture : inventons le covoiturage de demain »

A partir d'exemples concrets, repenser ses modes de déplacement.

par **Jacques TOULEMONDE**, président de l'association « AutosBus ».



Mercredi 13 février à 20 h (lieu à préciser)

« Quel projet pour L'Europe : réflexion autour de l'actualité »



par **Alain REGUILLON**.

En partenariat avec la Maison de l'Europe et des Européens (MDEE) et Fenêtre ouverte sur Viriat (FOSV).

Lundi 11 Mars 2019 à 19 h
Salle des fêtes de Lescheroux

« Comment vivre le travail demain ? »

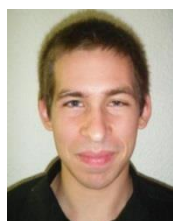
par **Xavier RICARD LANATA**, ethnologue, philosophe et écrivain.

Autres conférences proposées sur le territoire :

Association Coopération et Solidarité Internationales - CSI - Montrevel

Vendredi 30 novembre à 20h à Malafretaz, dans le cadre du Festisol :

« L'évolution du climat dans les pays du Sahel et ses conséquences »



par **Gérémy PANTHOU**, Université de Grenoble, Institut des Géosciences de l'Environnement.

Vendredi 1er février à Jayat (à 20h30, à la suite de l'AG de CSI) :

« Comment progresser vers la souveraineté alimentaire dans le contexte actuel ? »

par **Michel BUISSON**, agroéconomiste.

